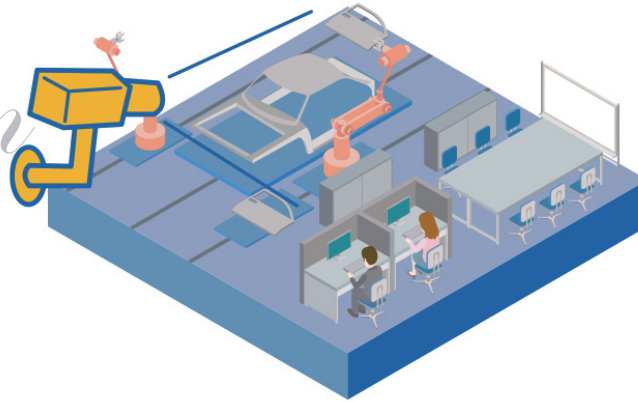


製造ライン監視カメラシステム

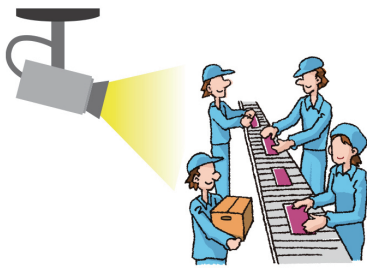
Problem

どのような事にお悩みですか？



■監視カメラで重要工程の情報漏洩対策を行いたい

工場内の重要工程部分等にあたる機密情報の漏洩を防止するため、監視カメラを設置し、24時間体制で情報漏洩対策を実施したい。



■不良品の誤出荷を防ぐため、カメラで商品管理を行いたい

製造工程で発生した不良品の誤出荷やその過程を確認し、再発防止に努めるため、工程を監視、録画したい。



■駐車場や搬入出エリア等、人や車の出入りが多い箇所を監視したい

事故や物品紛失のリスクが想定されるエリアを監視し、出荷品の入れ違いや、配送業者の手違い等の問題が発生した際に対応できるようにしたい。

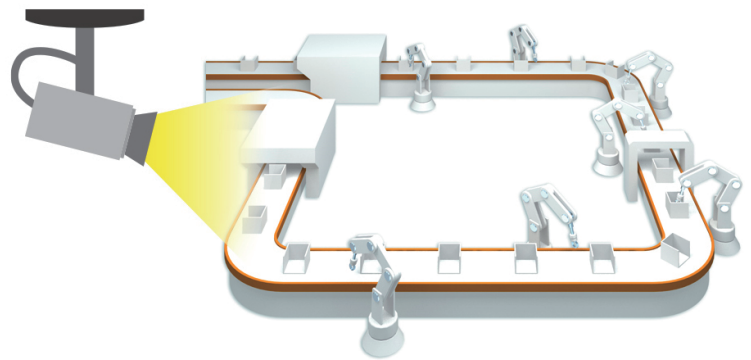
アルファシステムが解決いたします！

We'll solve it.

- 1 工場内の重要工程や機密室等、監視が必要な場所を 24 時間体制でカメラ録画します。
- 2 製品の製作状況を、工程毎にカメラで録画・監視することで、誤出荷を防止します。
- 3 車や人の出入りが多いところをカメラで録画・監視することで、問題発生時にすぐに確認できます。

■製造における監視カメラとは

多くの人が出入りする生産現場では、監視カメラを何処に設置し、どのように活用するかが、生産効率を上げる鍵となります。監視カメラも広角レンズモデルや、遠隔で操作できるモデル等、用途にあわせて選定・設置することが重要です。監視カメラは 24 時間、工場の安全を見守ります。

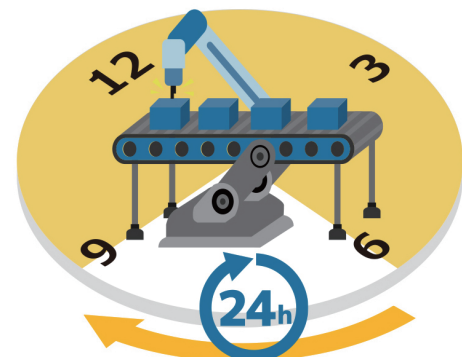


■監視カメラシステムのメリット

24 時間しっかり監視でき、録画で後からの確認も可能

■生産性向上、セキュリティ強化には、カメラ監視は不可欠です。

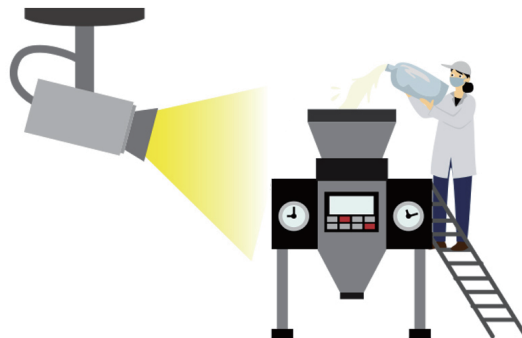
従業員不足に加え、働き方改革が叫ばれている昨今。巡回監視に人員を配置するのは非効率です。また、人の記憶ほど曖昧なものはありません。危険個所の侵入や、操作上のミスがないか、モニタに映された監視カメラの映像で問題の早期発見、対応を行います。



現場での不良品発生を抑止や発生時の復旧確認に活かします

■人の記憶ではなく、記録での正確な管理

工場の作業工程でミスが発生した場合、人の記憶だけでは、正確な判断が出来ません。監視カメラの映像により、原因の早期特定をするために、詳細に作業工程全体を記録します。これにより、不良品の特定と、迅速な復旧作業を行うことができます。



人の出入りや、次工程の引継ぎに生じるミスを管理する

■人の出入りや、物の動きを管理する

トレーサビリティを実施する上では、製品出荷時の記録も重要です。そこで必要なのが、出荷・流通の状況も含めた映像によるモニタリングです。ナンバープレートの自動検出により、配送業者の車両やドライバーを認識することで、より細やかな追跡が可能です。



■監視カメラの選定や設置について

監視カメラシステムのことなら、何でもご相談ください。防犯設備士、Axis 認定プロフェッショナルがご相談を承ります。動体を検知して撮影するタイプの監視カメラや、昼夜問わず鮮明な高画質映像を撮影するタイプ等、アルファシステムが長年培ってきたノウハウで監視カメラシステムをご紹介します。

■カメラの用途別紹介

動体を検知すると自動的に撮影・録画する

カメラが動体を検知すると、検知した数秒前から録画を開始。大事なシーンを見逃しません。

鮮明な高画質デジタル映像を撮影する

HD、2K、4K、8K 映像など、用途にあわせて映像の録画が可能です。

昼間、夜間を問わず撮影する

デイトナイト機能を備えているので、薄暗い場所や、夜間照度が低い場所でも、撮影が可能です。

明るい、暗いが混在する場所で撮影する

非常に明るい領域と暗い領域が混在しても、ワイドダイナミックレンジ (WDR) 機能でバランスのとれた撮影が可能です。

暗い場所で撮影する

非常に暗い環境でも Lightfinder 機能でカラー映像を撮影することが可能です。これは、人物や車両、事件等を確実に識別するための重要ポイントです。

■FAQ

Q カメラの種類がたくさんあって、選定できない ...

A 当社の防犯設備士、Axis 認定プロフェッショナルがお客様の用途にあわせて適切なアドバイスをいたします。



Q 工場内のどこにカメラをつけたらいいかわからない

A 工場の現場調査から、導入・設置・運用保守サポートまで、当社がワンストップで対応いたします。



■ご不明な点は、お気軽にご相談ください。(デモなどもよろこんでご対応いたします。)

ALPHA アルファシステム株式会社

〒990-0828 山形県山形市双葉町1丁目10-8

TEL/FAX : 023-645-9591 / 9593

E-mail : info@alsys.co.jp