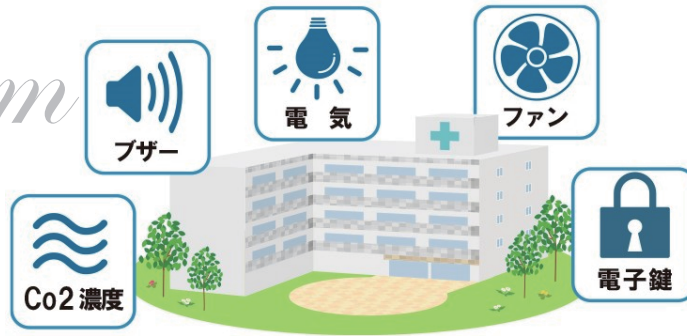


Armadillo (アルマジロ)

Problem

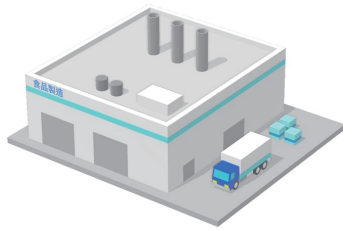
どのような事にお悩みですか？



■工場内のFA機器をIoT化したい

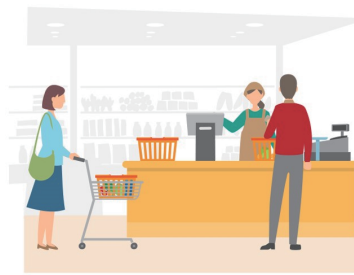
人手不足が深刻な今、工場内のFA機器をIoT化して、省人化を図りたい。合わせて工場内の稼働状況や温湿度の管理も行い、省力化も図りたい。

■設備監視をIoT化し、管理を効率的に行いたい



複合施設や病院など、フロア毎に用途が違う場合や、空調、Co2濃度、照度管理など、細かに制御が必要な設備を効率的に管理したい。

■ショッピングモールなど、顧客動線分析を行いたい

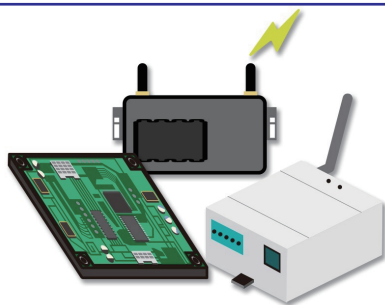


来店する顧客の動線をゲート通過者数などから調査・分析し、更なる集客につなげたい。

アルファシステムが解決いたします！

We'll solve it.

- 1 FA機器に接点入力し得た情報をクラウド連携することで、稼働監視や空調管理が行えます。
- 2 Co2や酸素濃度、照度センサ等あらゆるセンサ情報を一元管理して、必要な制御を行います。
- 3 一定時間内にゲート通過した人のカウントデータをクラウドに集約し、動線分析を行うことができます。



Armadillo (アルマジロ) とは、20年以上にわたり培ってきた組み込みボードの開発技術を背景に、さまざまな装置や機器、アプライアンス製品、IoTゲートウェイをより早く・より簡単に実現するための製品です。当社では、このアルマジロ用いてカメラやFA機器などを連携し、お客様のニーズにあわせたサービスを提供いたします。

※以下、本文中は Armadillo→アルマジロで表記

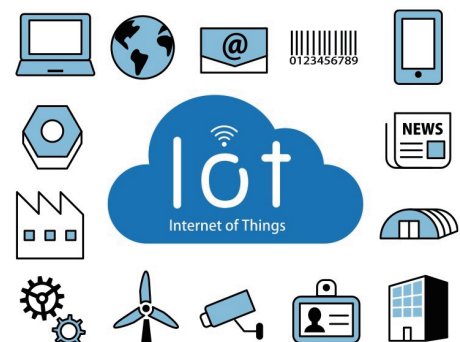
■Armadillo (アルマジロ) の特徴

産業用途向けサービスに最適な製品

■過酷な状況下での使用や長寿命製品として

アルマジロは、産業用途向けの装置・機器で使用することを想定しているため、過酷な条件下で使用した場合でも最高のパフォーマンスでIoTをお客様に提供します。

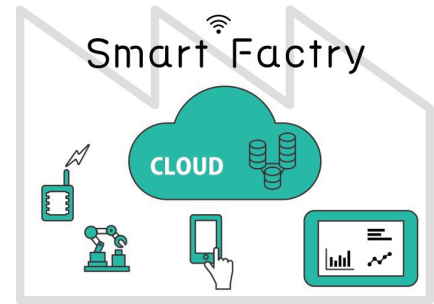
特にボード型製品は、長寿命パーツを厳選して搭載しており、氷点下でも動作可能な設計がなされるなど環境性能にも配慮しています。



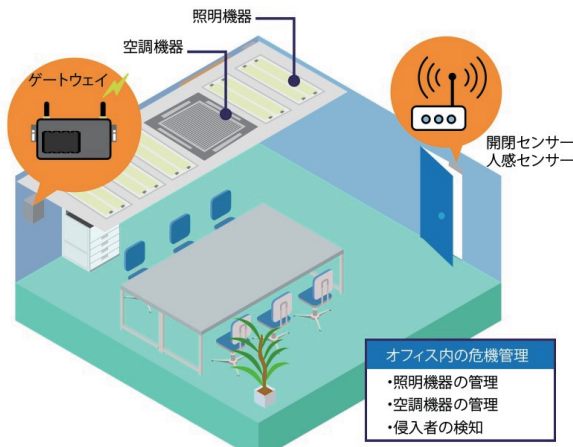
拡張しやすく、オプションも充実

■拡張性に配慮して設計

アルマジロは、拡張性に配慮して設計されています。これらを活用して、当社のプログラマーがお客様の要望に沿った、お客様用のプログラムを搭載する事により、より高度なシステムにする事が可能になるのです。当社の技術と知識を組み合わせる事により、充実したサービスをご提供します。

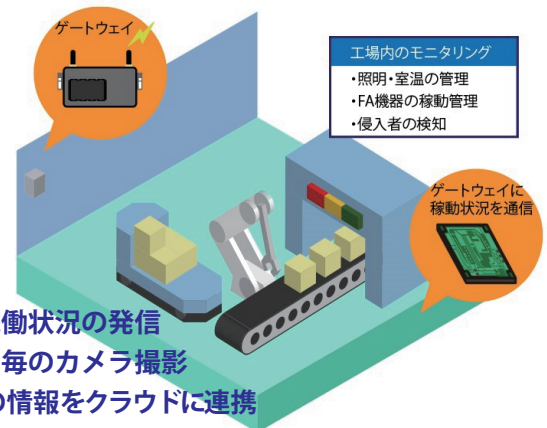


■Armadillo (アルマジロ) で提供できるサービス



ビルやマンションなどの設備監視

ビルやマンションなどの設備を監視し、必要に応じて照明や空調のON/OFF制御、部屋の利用状況をリモート監視するなどのIoTに利用できます。アルマジロの動作温度範囲は、-20℃～+70℃までなので、過酷な環境下での使用時でも安心です。

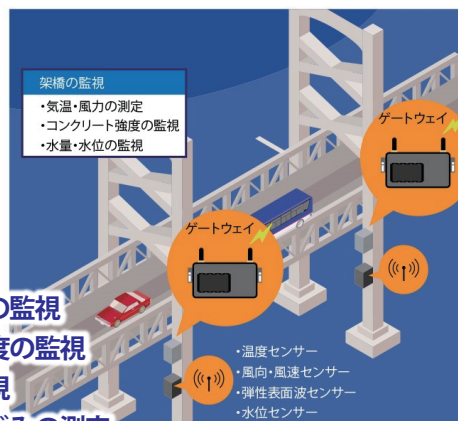


- 機器の稼働状況の発信
- 一定時間毎のカメラ撮影
- FA機器の情報をクラウドに連携

工場内のFA機器をIoT化する

■機器の稼働監視

FA機器をIoT化するゲートウェイなど、工場内の監視・管理端末のプラットフォームとしてご利用し、稼働状況や死活状況等をIoT化して管理する事ができます。

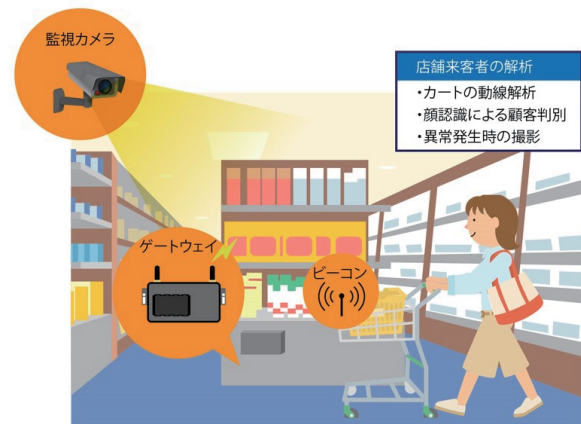


- 河川や海の水位の監視
- 橋や防波堤の強度の監視
- 発電所の風力監視
- 線路や道路のゆがみの測定

河川や海などの監視やゆがみ測定

■現場に設置される測定端末

河川や海などの水位や、橋や防波堤の強度、道路や線路のゆがみ測定など、測定端末のプラットフォームとして使用しています。



- 一定時間内のゲート通過者数をクラウド集約
- カートの移動履歴を処理してクラウド送信
- ドアの開錠時のみカメラ撮影しクラウド送信

■監視カメラや動線解析

ショッピングモールなどの商業施設の監視カメラや、お客様の動線解析にもアルマジロを使用しています。また、売り場の温度管理や、ドア開錠時のカメラ撮影など、様々な機器と連携させることも可能です。

■ご不明な点は、お気軽にご相談ください。(デモなどもよろこんでご対応いたします。)

 **ALPHA アルファシステム株式会社**

〒990-0828 山形県山形市双葉町1丁目10-8

TEL/FAX : 023-645-9591 / 9593

E-mail : info@alsys.co.jp